

### ③ アウトレットカバー R/L 取り付け手順

部品名	数量
アウトレットカバー R (右側)	1
アウトレットカバー L (左側)	1



1. 両面テープの剥離紙を剥がさずに、アウトレットカバーを車両側に合わせ、取り付け位置を確認します。

2. 脱脂洗浄剤を柔らかい布に染み込ませ、貼り付け面の油分・ゴミ・汚れなどを完全に拭き取ります。

3. 両面テープの剥離紙を全て剥がして、アウトレットカバーを取り付けます。

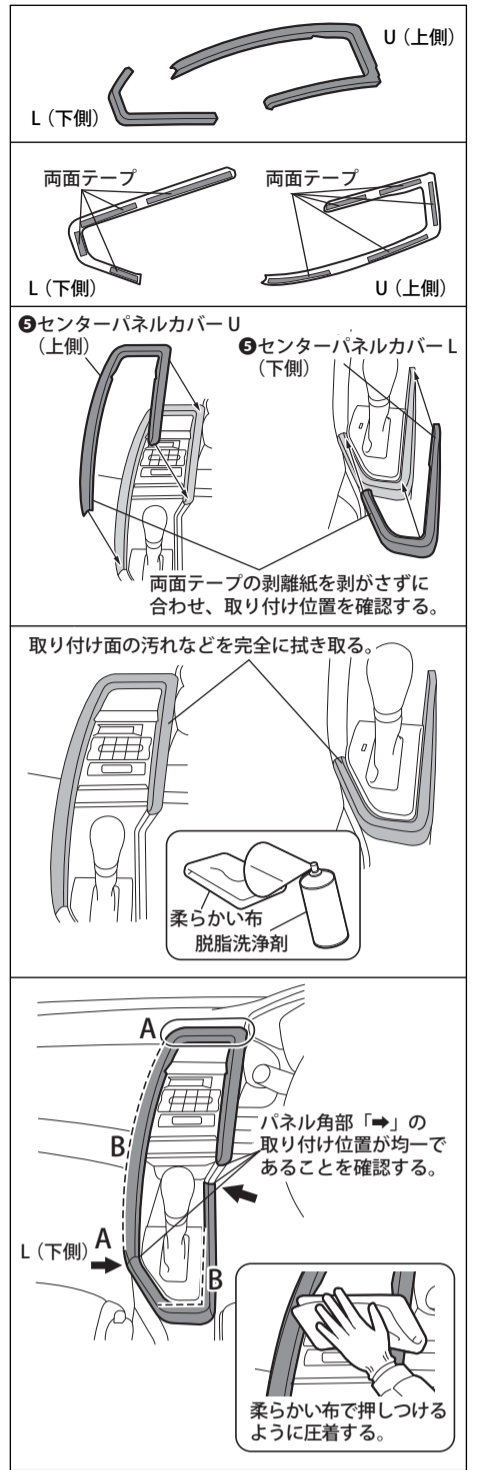
① 図示のA部を基準にしてB部を合わせ、仮押さえをしてください。

② パネル角部「⇒」の取り付け位置が均一になるように調整してください。

③ 乾いた柔らかい布を使って、押しつけるようにしてアウトレットカバーを圧着してください。

### ⑤ センターパネルカバー U/L 取り付け手順

部品名	数量
センターパネルカバー U (上側)	1
センターパネルカバー L (下側)	1



1. 両面テープの剥離紙を剥がさずに、センターパネルカバーを車両側に合わせ、取り付け位置を確認します。

**知識**  
作業はセンターパネルカバー U (上側) から行ってください。位置合わせがしやすく作業が容易になります。

2. 脱脂洗浄剤を柔らかい布に染み込ませ、貼り付け面の油分・ゴミ・汚れなどを完全に拭き取ります。

3. 両面テープの剥離紙を全て剥がして、センターパネルカバーを取り付けます。

**知識**  
作業はセンターパネルカバー U (上側) から行ってください。位置合わせがしやすく作業が容易になります。

① 図示のA部を基準にしてB部を合わせ、仮押さえをしてください。

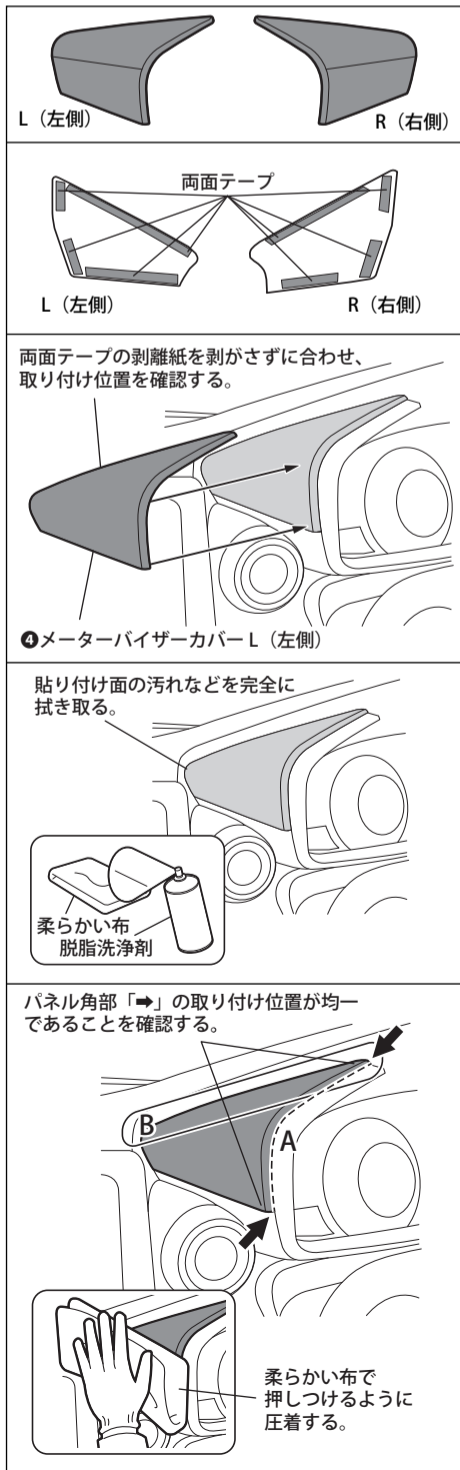
② パネル角部「⇒」の取り付け位置が均一になるように調整してください。

③ 乾いた柔らかい布を使って、押しつけるようにしてセンターパネルカバーを圧着してください。

### ④ メーターバイザーカバー R/L 取り付け手順

部品名	数量
メーターバイザーカバー R (右側)	1
メーターバイザーカバー L (左側)	1

※この取付手順はL(左側)を説明していますが、R(右側)も同様に作業します。



1. 両面テープの剥離紙を剥がさずに、メーターバイザーカバーを車両側に合わせ、取り付け位置を確認します。

2. 脱脂洗浄剤を柔らかい布に染み込ませ、貼り付け面の油分・ゴミ・汚れなどを完全に拭き取ります。

3. 両面テープの剥離紙を全て剥がして、メーターバイザーカバーを取り付けます。

① 図示のA部を基準にしてB部を合わせ、仮押さえをしてください。

② パネル角部「⇒」の取り付け位置が均一になるように調整してください。

③ 乾いた柔らかい布を使って、押しつけるようにしてメーターバイザーカバーを圧着してください。

この製品に関するお問い合わせは、こちらまで  
☎ 04-2954-8888 (受付時間: 9時~12時 13時~16時 ただし、土日および当社指定休日は除く)

《製造事業者》

**YACHIYO** 八千代工業株式会社  
〒350-1335 埼玉県狭山市柏原393 <http://www.yachiyo-ind.co.jp/>